

LIVRIMAGE IMAGES ET RESUMES DE LIVRES

Date de mise à jour : vendredi 13 août 2008

Avertissement

Ce document présente une partie du logiciel LIVRIMAGE.

Il ne s'agit en aucune façon d'un document contractuel qui engage de quelque manière que ce soit la société LIVRALOG. Toute modification et évolution du logiciel et/ou de la documentation pourra intervenir sans préavis.

LIVRALOG ne pourra être tenu pour responsable des préjudices directs ou indirects, de quelque nature que ce soit, résultant d'une imperfection dans les programmes et le manuel, même s'il a été avisé de la possibilité de tels préjudices.

Ce manuel est protégé par la loi du 11 mars 1957 sur la propriété littéraire et artistique, complétée par la loi du 3 juillet 1985 et par toutes les conventions internationales applicables aux droits d'auteur.

Selon la loi sur les droits d'auteur, ce manuel ne peut être copié ou traduit, en tout ou partie sans le consentement écrit de LIVRALOG.



SIREN 479 992 729

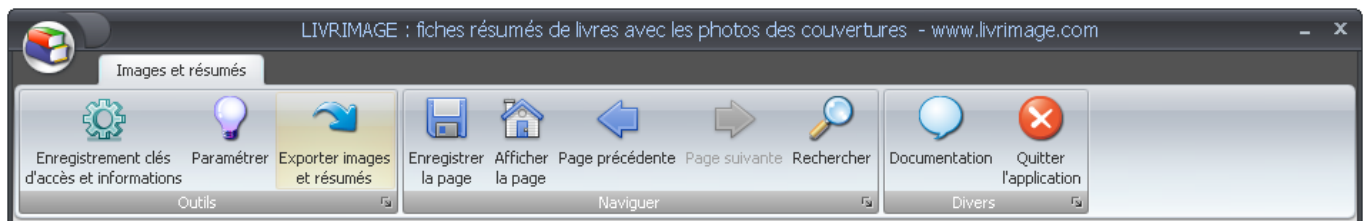
APE : 722A











Tel. 06 74 49 74 75

Table des matières

1	PRESENTATION DE L'ECRAN PRINCIPAL	3
2	RECHERCHER A PARTIR D'UNE LISTE D'AUTEURS, DE COLLECTIONS, D'EDITEURS.....	5
2.1	EXEMPLE DE RECHERCHE PAR AUTEURS	5
2.2	METTRE EN MEMOIRE UNE PAGE.....	8
3	ENREGISTRER UNE CLE D'UTILISATION	9
4	EXPORTER DES IMAGES ET DES FICHES	10
4.1	LANCER LE TRAITEMENT D'EXPORTATION.....	10
4.2	SAISIR ET RETROUVER LE REPERTOIRE D'EXPORTATION DES IMAGES ET DES FICHES	12
4.3	FORMAT DES IMAGES	13
4.4	FORMAT DES FICHES.....	13

1 PRESENTATION DE L'ECRAN PRINCIPAL



Outils		<p>Le téléchargement automatique de nouvelles images et de nouveaux résumés de livres nécessite une clé d'utilisation spécifique à enregistrer à partir de ce menu. Le téléchargement est gratuit pour les librairies ayant un contrat de maintenance du logiciel de gestion de librairie livrasoft.</p> <p>L'exportation des images et des résumés pour une application tiers comme un site Internet nécessite une clé d'utilisation spécifique à enregistrer à partir de ce menu.</p>
		<p>Ce menu donne accès à des informations comme la version du logiciel et la dernière date de téléchargement d'une mise à jour.</p> <p>Il permet aussi de paramétrer certains points de l'application comme</p> <ul style="list-style-type: none"> - le nombre de résultats maximum à afficher suite à une recherche (maximum 500) - l'affichage ou non de la console de traitement lors d'un téléchargement. Par défaut la console n'est pas affichée. L'affichage permet de voir le détail du téléchargement et du traitement en temps réel.
		Ce menu donne l'accès à l'exportation des images et des fiches des livres.
Naviguer		Ce bouton permet de sauvegarder la page affichée du résultat d'une recherche.
		Ce bouton permet d'afficher la page sauvegardée.
		Ce bouton permet de consulter les pages affichées précédemment comme sur un site Internet.
		Ce bouton permet de consulter les pages suivantes comme sur un site Internet.
		Ce bouton permet de lancer la recherche après avoir saisi des critères de recherche. Appuyer sur la touche entrée dans un champ de saisi lance aussi la recherche.
Divers		Ce bouton permet d'afficher l'aide.
		Ce bouton permet de quitter l'application.

Saisir un critère de recherche et appuyer sur la touche entrée pour lancer la recherche ou sur le bouton loupe du menu

Afficher la liste des auteurs, éditeurs, collections par lettres alphabétiques

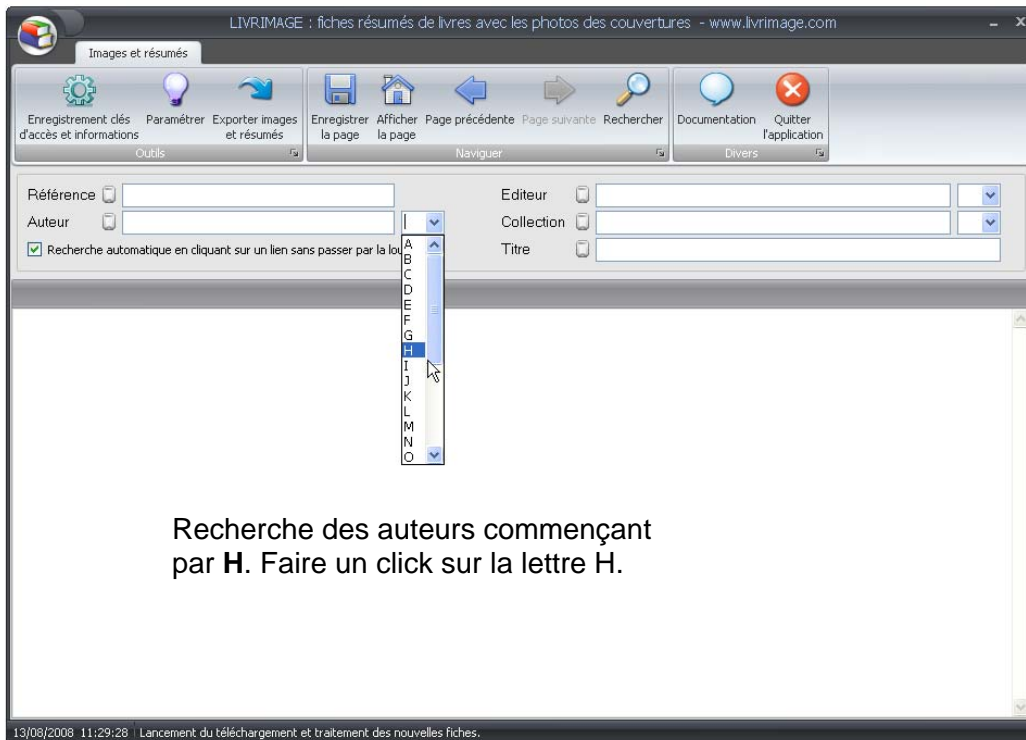
The screenshot shows a search interface with the following elements:

- Référence**: A text input field with a magnifying glass icon on the right.
- Auteur**: A text input field with a dropdown arrow on the right.
- Editeur**: A text input field with a dropdown arrow on the right.
- Collection**: A text input field with a dropdown arrow on the right.
- Titre**: A text input field with a magnifying glass icon on the right.
- Recherche automatique en cliquant sur un lien sans passer par la loupe
- A trash icon (poubelle) is located below the search fields.

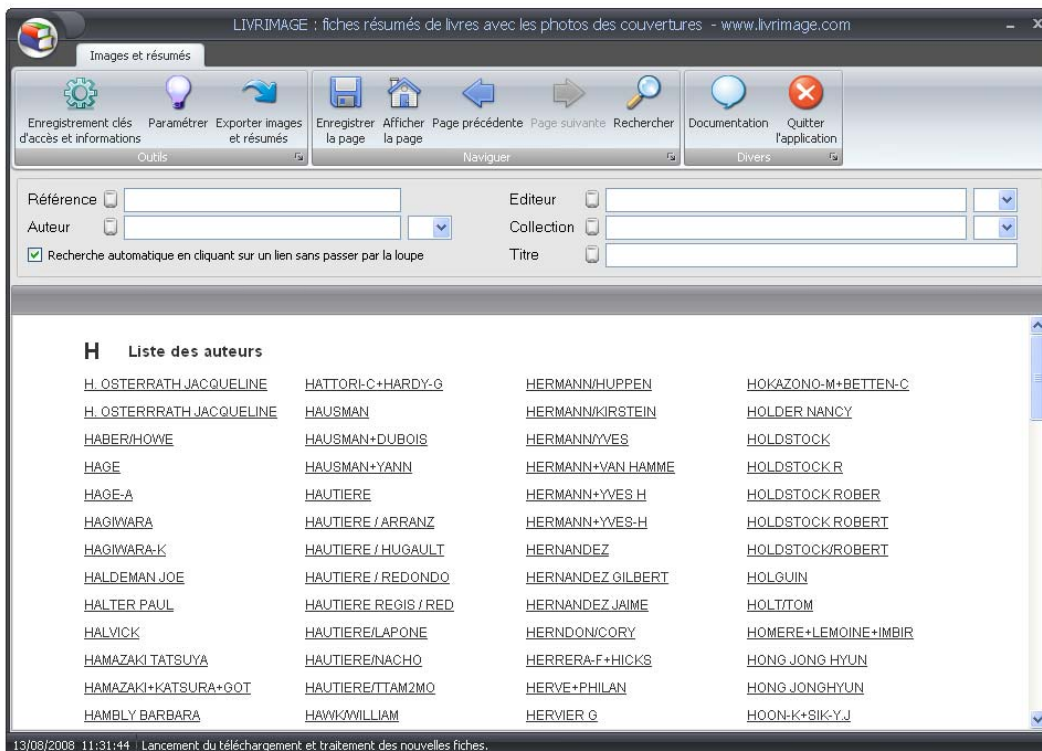
Effacer le champ en cliquant sur la poubelle

2 RECHERCHER A PARTIR D'UNE LISTE D'AUTEURS, DE COLLECTIONS, D'EDITEURS

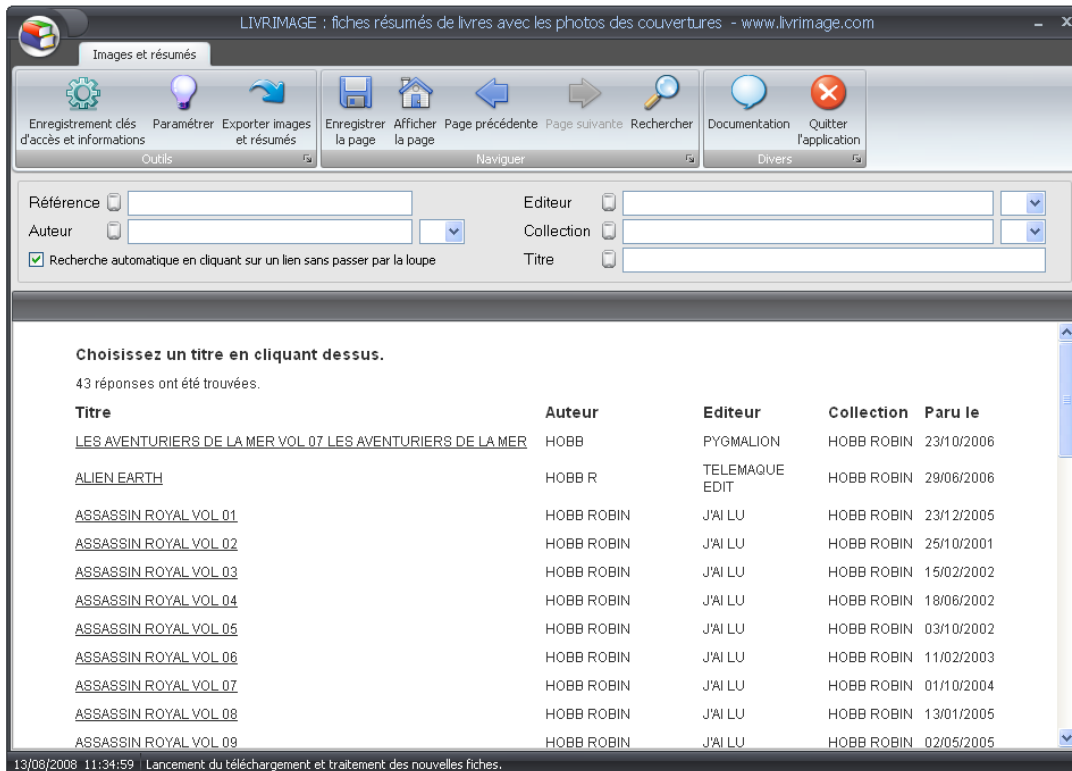
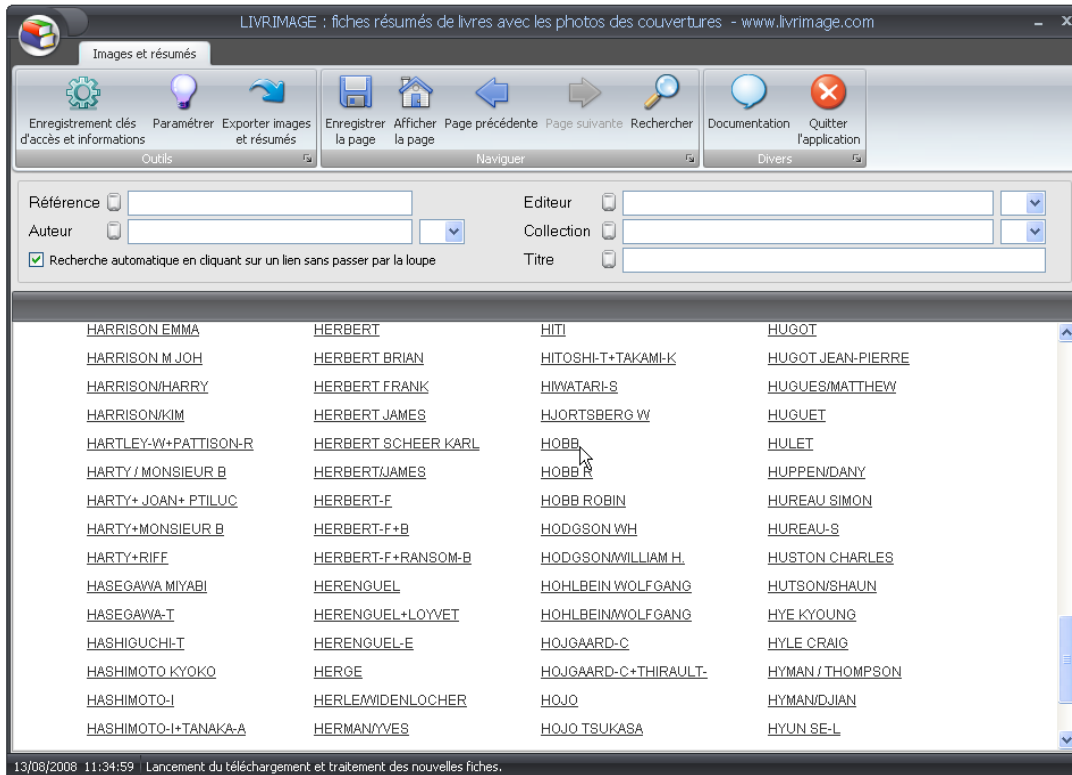
2.1 Exemple de recherche par auteurs



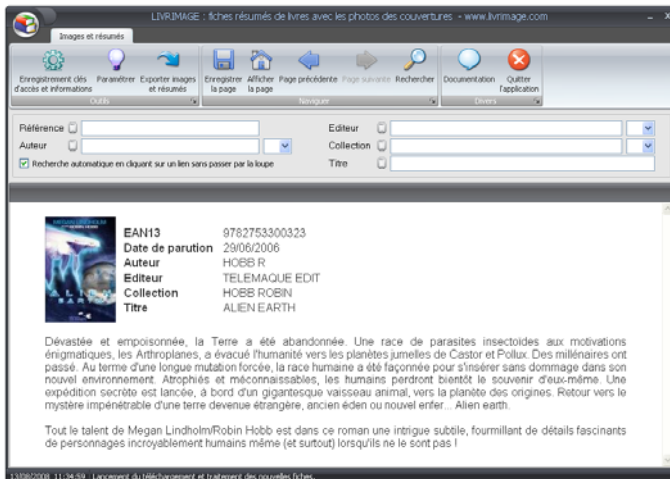
Tous les auteurs de la base commençant par la lettre H sont affichés :



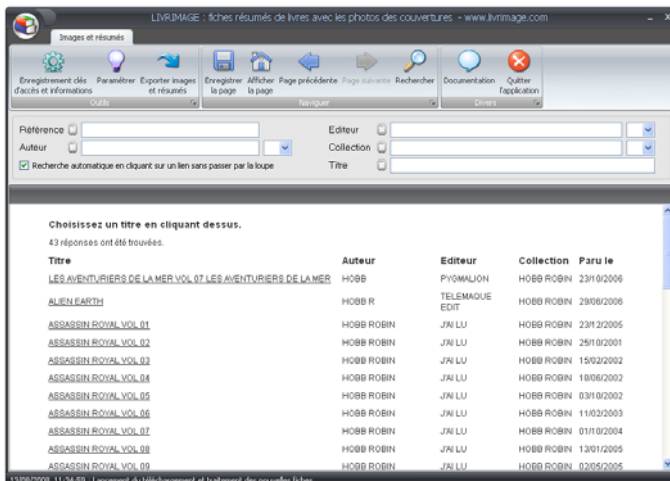
Recherche de l'auteur « HOBBS » en cliquant sur son nom. Tous les titres de l'auteur sont affichés :



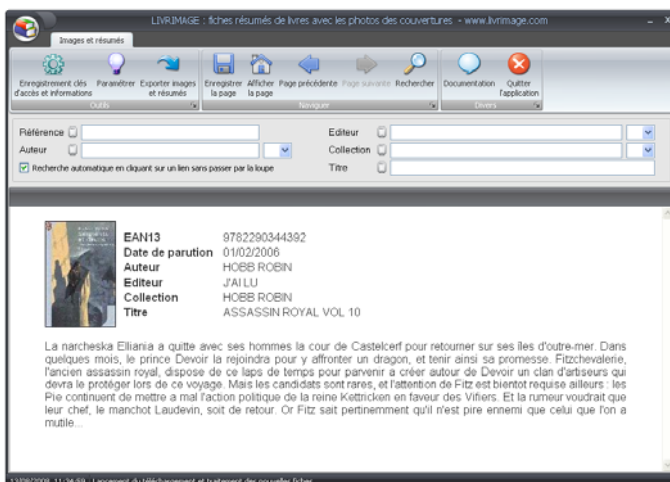
Afficher la fiche « ALIEN EARTH » en cliquant sur son titre :



Un click sur le bouton suivant permet de revenir la page précédente (résultat de la recherche HOBB) :



Afficher une autre fiche en cliquant sur sont titre :



Il faut cliquer maintenant 2 fois sur le bouton précédent pour revenir sur la page de résultat de la recherche sur l'auteur « HOBB ».

Les dernières pages consultées sont



Les boutons suivants permettent de naviguer dans les différentes pages affichées comme sur un site Internet. Par défaut, les 20 dernières pages consultées sont mises en mémoire

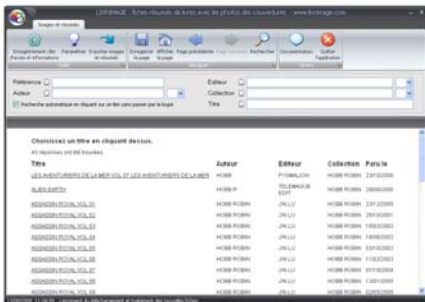


A noter que le logiciel ne garde pas en mémoire une même page déjà affichée parmi les 3 dernières pages consultées pour faciliter la navigation.

2.2 Mettre en mémoire une page

Il peut être intéressant de mettre en mémoire une page comme une page de résultats pour éviter de cliquer sans cesse sur le bouton précédent de la navigation pour revenir sur cette page.

Reprenons l'exemple précédent en mettant en mémoire la page de résultats de l'auteur HOBBS.



Ce bouton permet de sauvegarder la page affichée du résultat d'une recherche.



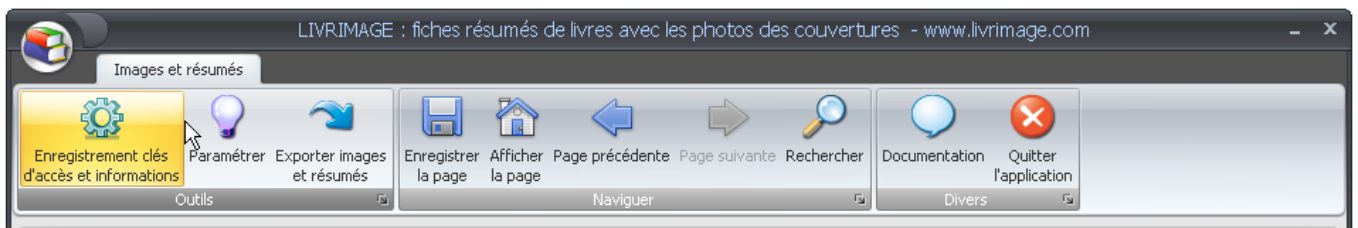
Ce bouton permet d'afficher la page sauvegardée.

3 ENREGISTRER UNE CLE D'UTILISATION

Le téléchargement automatique de nouvelles images et de nouveaux résumés de livres nécessite une clé d'utilisation spécifique à enregistrer à partir de ce menu. Le téléchargement est gratuit pour les librairies ayant un contrat de maintenance du logiciel de gestion de librairie livrasoft.

L'exportation des images et des résumés pour une application tiers comme un site Internet nécessite une clé d'utilisation spécifique à enregistrer à partir de ce menu.

Appuyer sur ce bouton pour ouvrir la fenêtre de saisie des clés d'utilisation ou pour afficher les droits d'accès aux services proposés par livrimage :



Transmettre cet identifiant pour obtenir une clé.

Fermer la fenêtre

The dialog box is titled 'Veillez saisir la clé d'utilisation du logiciel'. It contains the following text: 'Veillez transmettre la référence suivante pour obtenir une clé d'utilisation d'un des services : 2350930293'. Below this, there are two sections. The first is 'Accès au téléchargement des images et résumés' with an empty text input field and an 'Enregistrer' button. Below it, it says 'Le téléchargement livrimage est autorisée et limitée à 139 jours.' The second section is 'Accès à l'exportation des images et des fiches avec les résumés' with another empty text input field and an 'Enregistrer' button. Below it, it says 'La fonctionnalité d'exportation est autorisée et limitée à 139 jours.' There is a close button (X) in the top right corner.

Saisir la clé de l'accès au téléchargement et appuyer sur le bouton Enregistrer

Saisir la clé de l'accès à l'exportation et appuyer sur le bouton Enregistrer

Pour chaque clé, un message d'information est indiqué pour savoir si l'accès est autorisé ou non et pendant combien de temps...

4 EXPORTER DES IMAGES ET DES FICHES

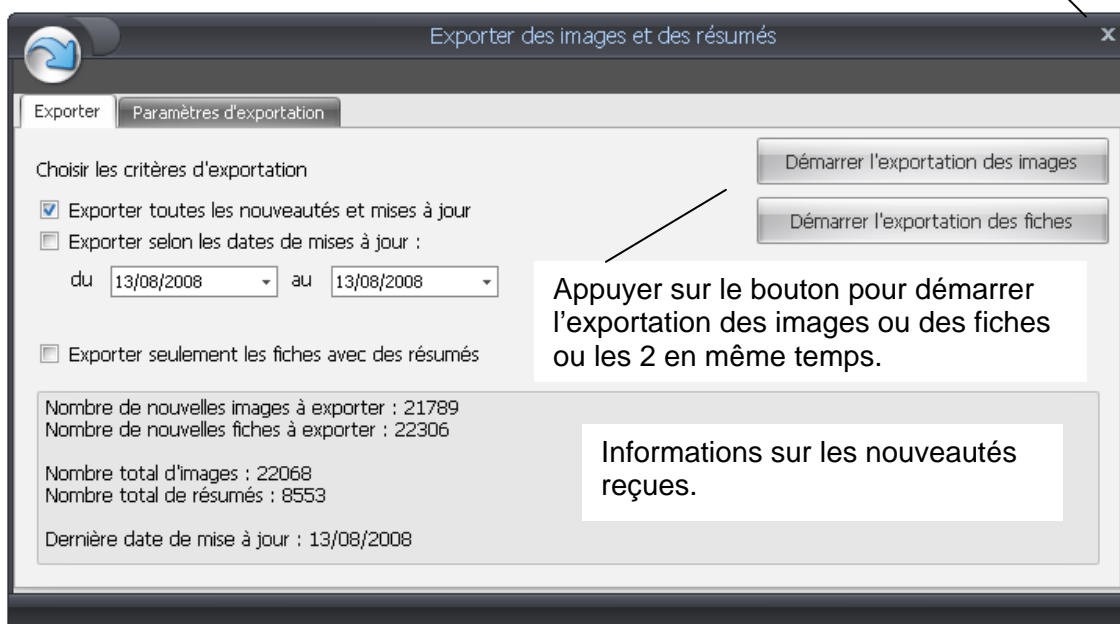
Pour connaître les conditions d'accès à ce service, veuillez vous connecter sur le site www.livrimage.com.

4.1 Lancer le traitement d'exportation

Appuyer sur ce bouton pour ouvrir la fenêtre permettant l'exportation des images et des fiches articles :



Fermer la fenêtre



Exporter toutes les nouveautés et mises à jour

Il est possible d'exporter toutes les nouveautés (images et fiches) ou mises à jour reçues. Les articles exportés ne seront plus pris en compte la fois suivante.

Exporter selon les dates de mises à jour :

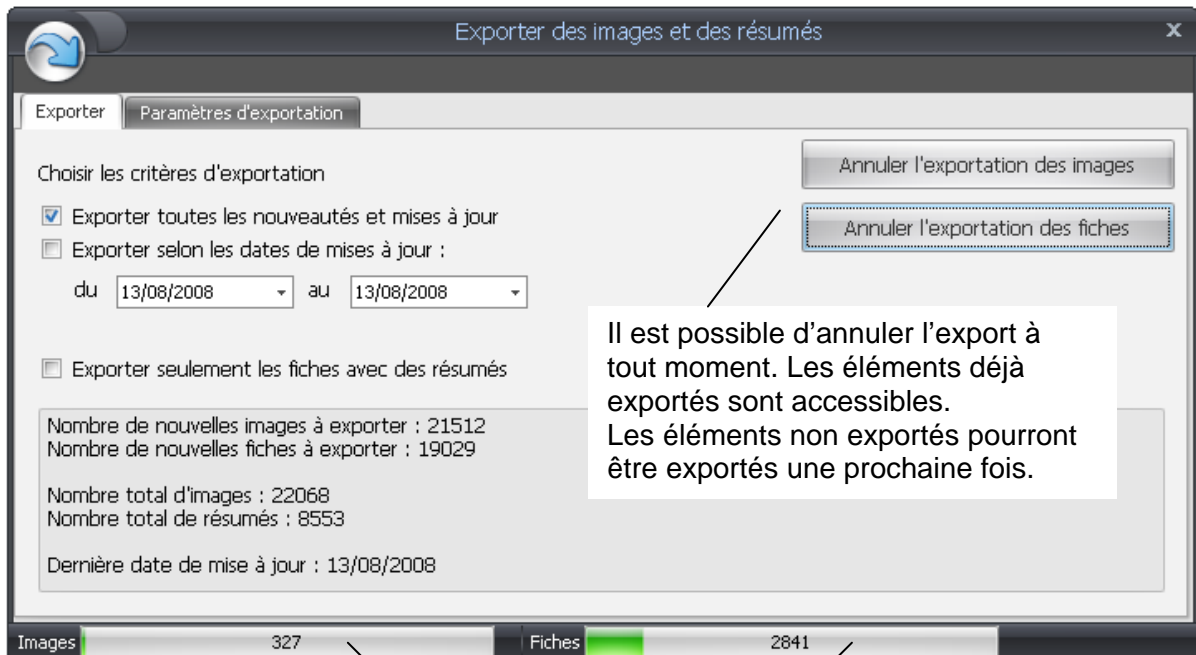
du 13/08/2008 au 13/08/2008

Il est possible d'exporter des images et des fiches reçus pendant une période. Tout sera exporté : nouveautés ou éléments déjà exportés.

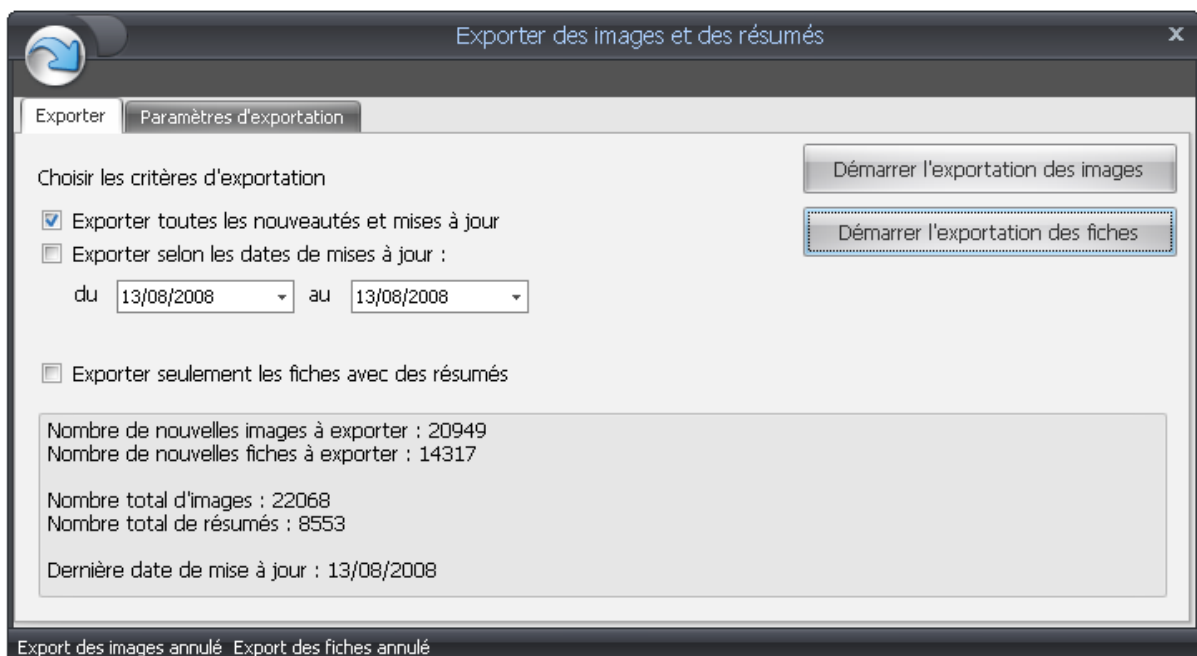
Exporter seulement les fiches avec des résumés

Un critère supplémentaire peut être ajouté à l'exportation des fiches en ne sélectionnant que les fiches avec des résumés.

Exemple d'exportation avec toutes les nouveautés en images et en fiches an appuyant sur les 2 boutons :



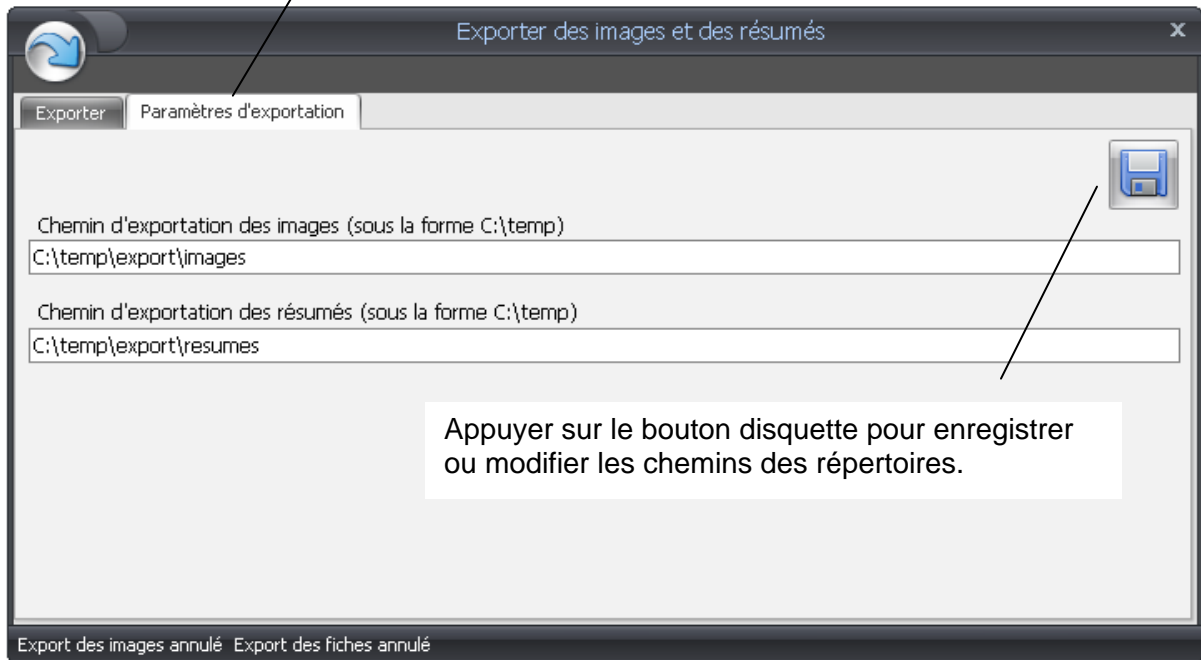
Les barres de progression permettent de suivre le temps de traitement.



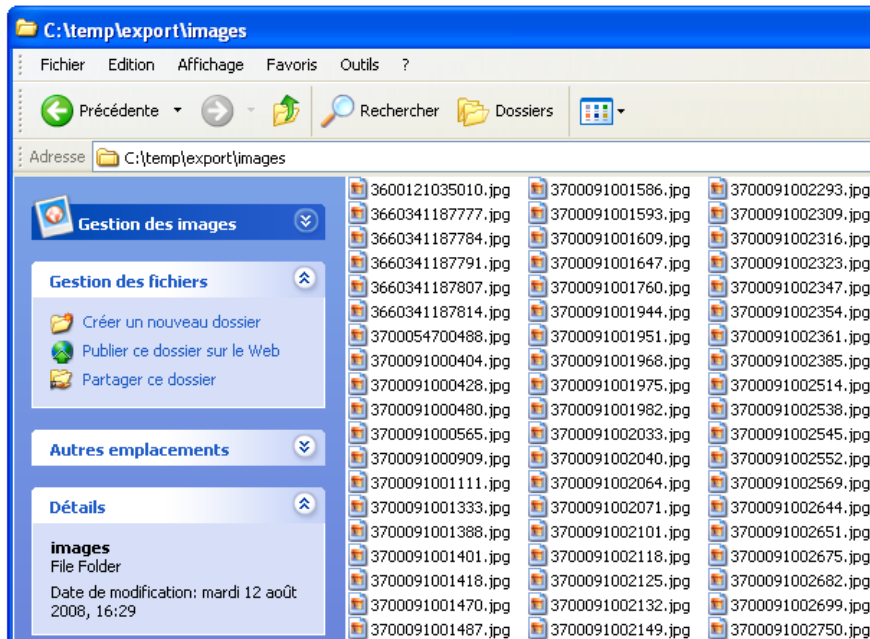
Export annulé

4.2 Saisir et retrouver le répertoire d'exportation des images et des fiches

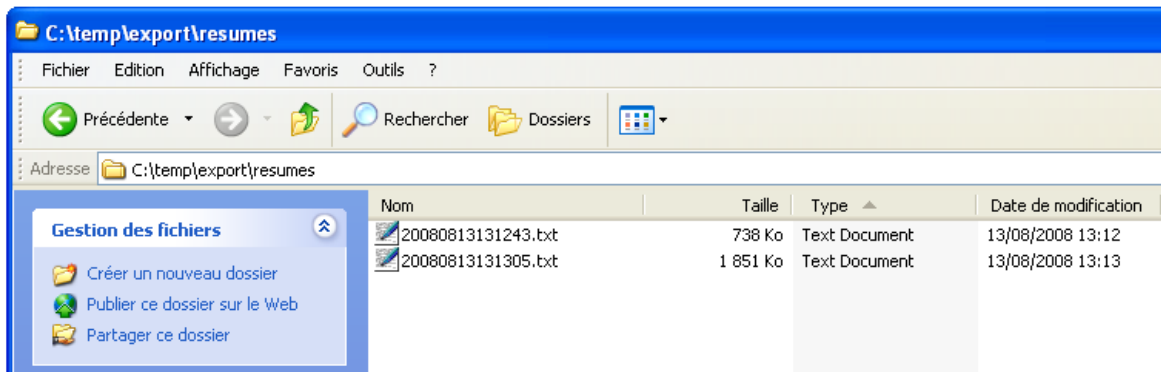
Sélectionner l'onglet « Paramètres d'exportations » pour afficher les répertoires où seront enregistrées les images et les fiches. La première fois les zones seront vides. Il faudra saisir les chemins d'exportation.



Exemple après exportation pour les images :



Exemple après exportation pour les fiches :



4.3 Format des images

Le format d'une image est le jpeg avec l'extension « .jpg ».

La taille est 100 pixels en largeur et 150 pixels en hauteur.

Le nom de l'image est le code à barres ean13 de l'article. Ce code est unique.

Le poids des images est optimisé pour conserver une bonne qualité avec un poids minimum pour un affichage sur Internet. La qualité de l'image dépend toutefois de l'original.



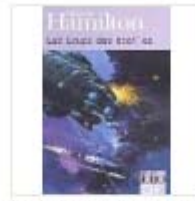
5413505301759.jpg



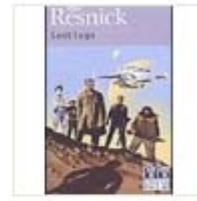
5413505301766.jpg



9782070428083.jpg



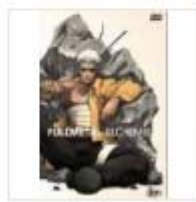
9782070428090.jpg



9782070428106.jpg



5413505301810.jpg



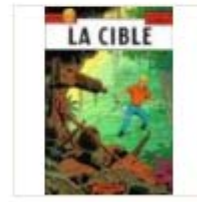
5413505301827.jpg



9782070429202.jpg



9782203314108.jpg



9782203314115.jpg

4.4 Format des fiches

Les fiches exportées sont insérées dans un fichier texte dont le nom contient le jour et l'heure : AAAAMMJJhhmmss.txt

Une ligne équivaut à une fiche. Les champs sont délimités par le caractère « | » (touche Alt Gr et touche numérique 6 sous les touches F...)

Les champs sont affichés dans l'ordre suivant :

- code ean13 de l'article qui est aussi le nom de l'image sans l'extension .jpg
- la date de parution sous le format AAAAMMJJ (année mois jour)
- le nom de l'éditeur
- le nom de la collection
- le nom de l'auteur
- le titre
- une information
- la dernière date de mise à jour de la fiche sous le format AAAAMMJJ (année mois jour)
- le résumé de l'article

Le caractère de délimitation est toujours placé même si une valeur est vide afin de toujours retrouver les champs à la même position.

Exemple :

```
9782253054382|19900903|LGF|ALDISS|ALDISS-B|L HIVER D'HELLICONIA||20080811|
9782253061199|19920923|LGF|FARMER PHILIP-JOSE|FARMER-P.J|01 LE MONDE DU FLEUVE||20080813|Un des plus grands chef-d'oeuvre de l
9782253062011|19921119|LGF|FARMER PHILIP-JOSE|FARMER-P.J|02 LE BATEAU FABULEUX (FLEUVE DE L'ETERNITE 2)||20080811|Richard Burt
9782253062820|19930217|LGF|FARMER PHILIP-JOSE|FARMER-P.J|03 LE NOIR DESSEIN||20080811|Le Fleuve de l'Eternité, long de trente-
9782253063339|19930401|LGF|WERBER|WERBER-B|LES FOURMIS||20080813|
9782253063599|19930512|LGF|SILVERBERG|SILVERBERG-R|L ETOILE DES GITANS|Arrêt définitif de commercialisation|20080813|
9782253063957|19930602|LGF|FARMER PHILIP-JOSE|FARMER-P.J|04 LE LABYRINTHE MAGIQUE||20080811|Tous les mystères du Fleuve sont e
```